

# わたしたち、 未来志向。

就職する。結婚する。子どもが生まれる。  
人生にはいくつもの節目があるけれど、  
日常は変わることなく続いていく。

日々の何気ない時間を慈しみながら、  
いつも未来を向いて歩いていきたい。  
そんな人に寄りそう住まいをつくりました。

そのときどきの流行りや誰かの意見に流されず、  
自分がほんとうに良いと思うスタイルを大切にします。

「今日はここまで」と、葉をはさみながら  
お気に入りの物語をゆっくりと味わい、  
読み進めていくように。  
自分の、大切な家族との毎日を、丁寧に暮らす。

「葉」で、あなたらしい、  
あたらしい暮らしがはじまります。

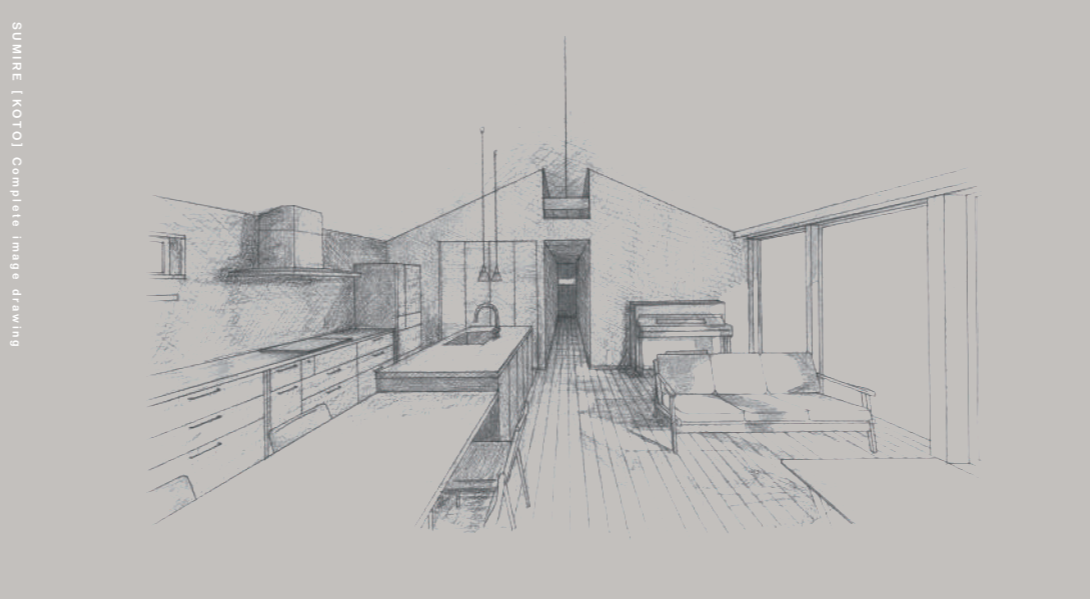
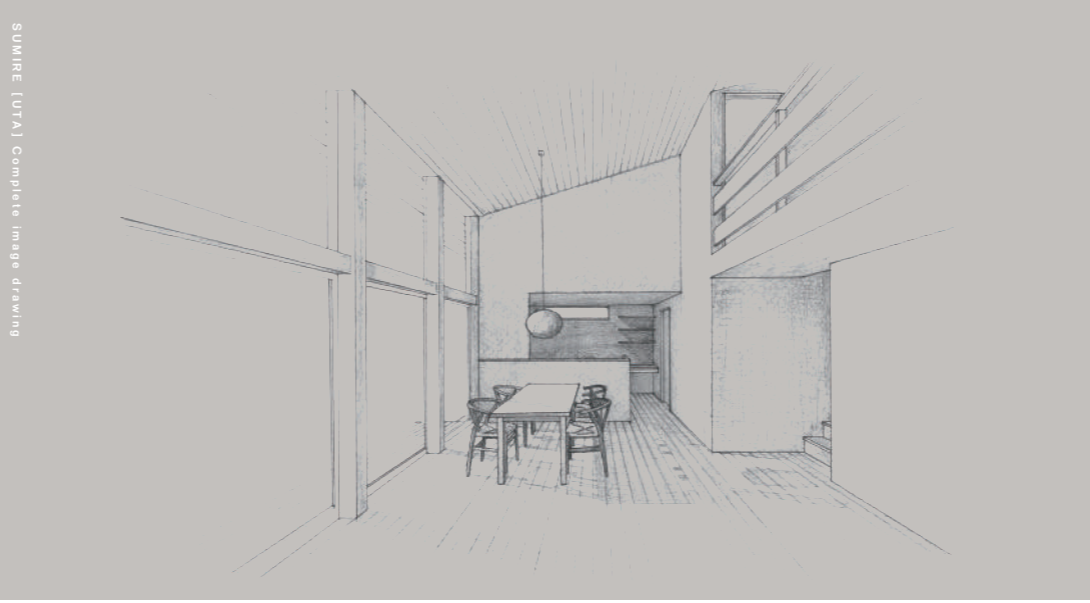
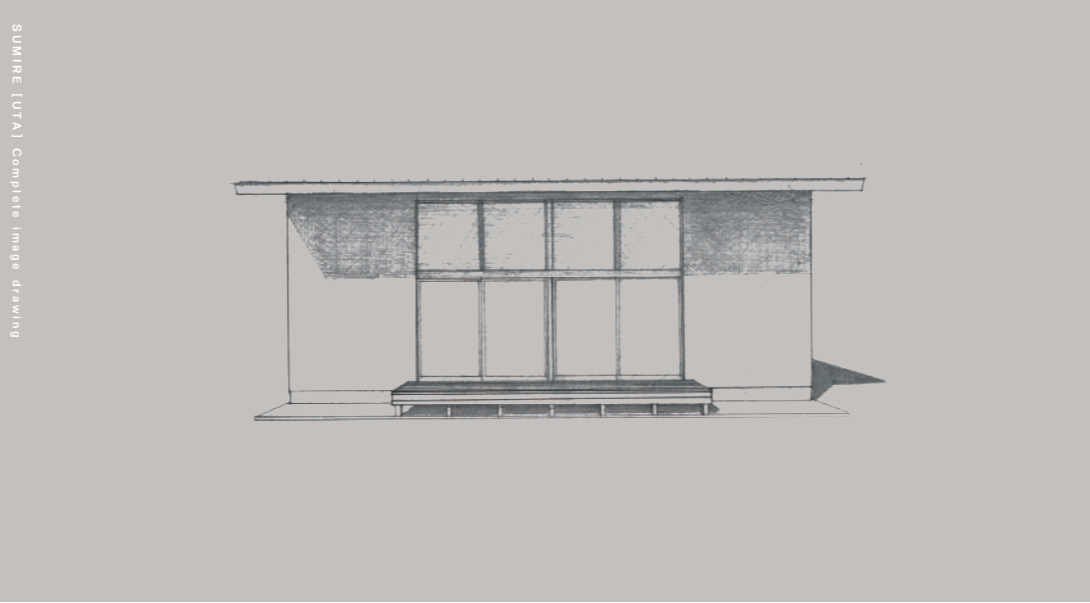
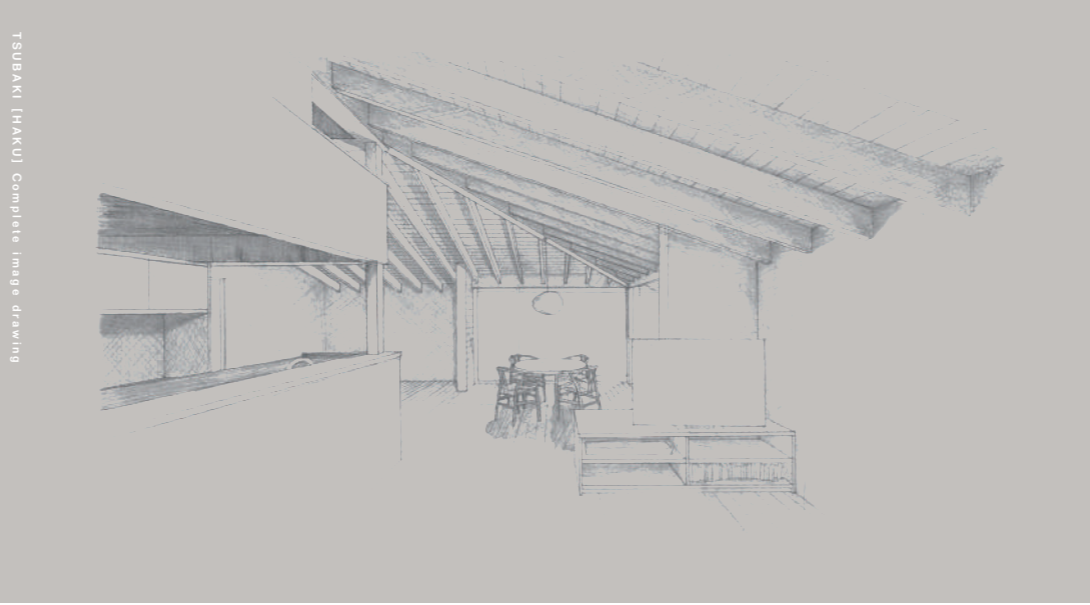
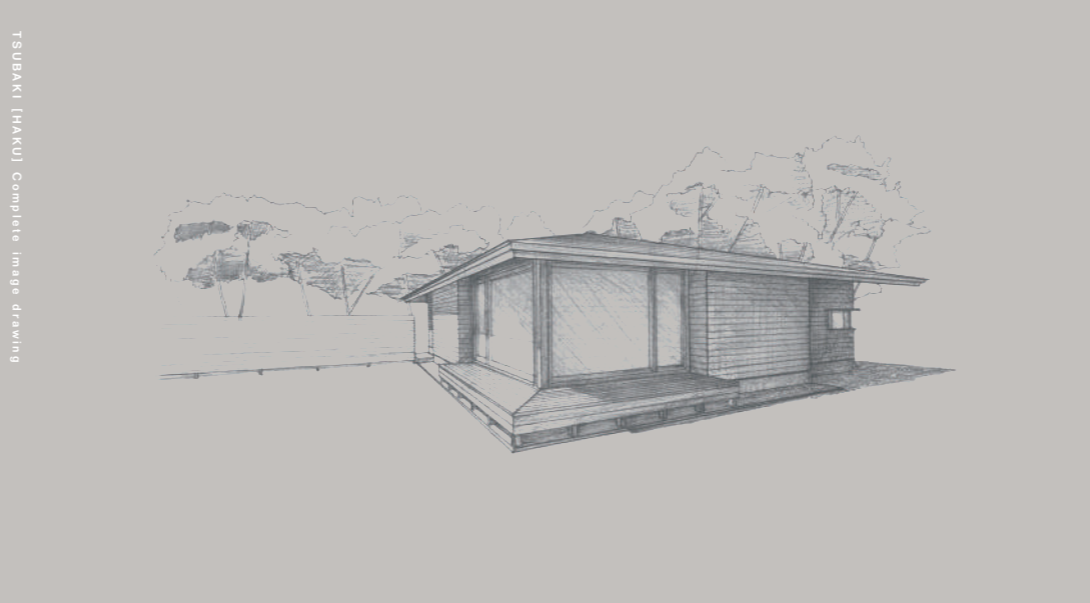
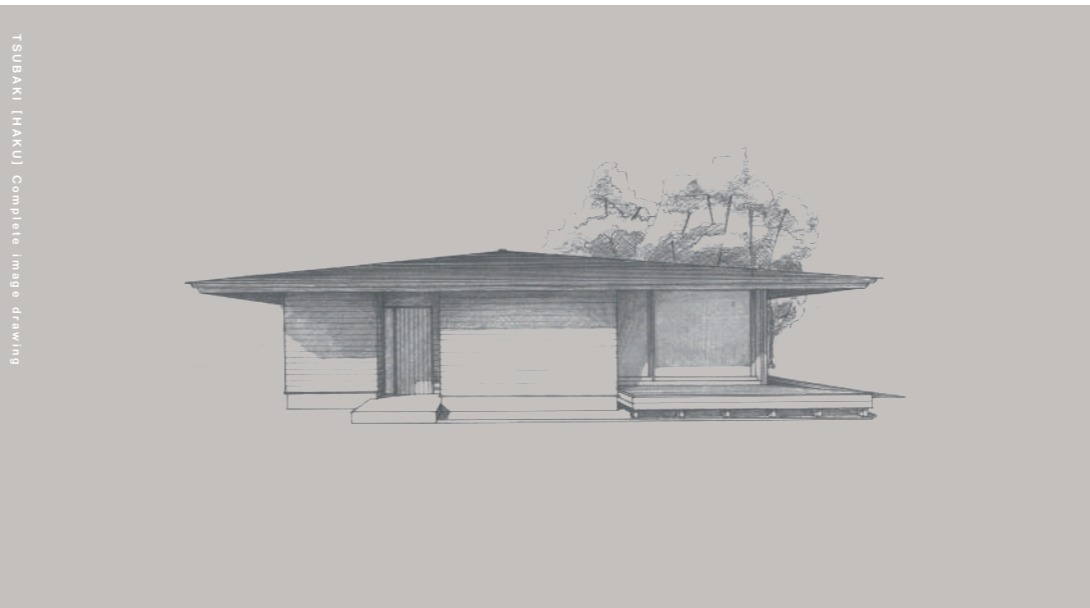
## 4-TYPE SHIORI

自分らしい暮らしをかなえる。  
それは、一人ひとりの生きかたや  
こだわりによって想いをはせることだと思ふ。

「葉」は、あなたの声にこたえます。  
個性豊かな4つのブランドで。

それは、人が住まいに求める希望に耳を傾け、  
ともに考え続けてきた長い時間のなかで醸成された、  
他のどこにもない提案。

目指したのは、ただ“家を選ぶ”以上の体験。  
ここに思い描いた理想を、かたちにしていく楽しさ。



## SHIORI | TSUBAKI 現在、お客様宅建築中

- 平屋 [白HAKU] 建物本体価格 / 36,300,000円(税込)~
- 二階建 [紅BENI] 建物本体価格 / 2024年春リリース

※SHIORIは規格住宅のため、建物本体価格に設計料も含まれています。

それは、「未来へと  
残していきたい和」のすがた。  
月日を重ねるほどに、  
愛着が深まってゆく住まい。

床の間に設えられた、季節の花の可憐さ。  
四季折々に注がれる、やわらかな日のひかり。  
和の住まいは、ふしぎと人の心の奥に響くものがある。

それは、“未来に残していきたい和”の極み。  
シンプルで無駄のない平屋づくりや方形屋根をはじめ、  
世界に誇る伝統的な和風建築の知恵と贅を尽くし、  
年月を重ねるほどに愛おしくなる住まい。

©2024年新春、平屋 [TSUBAKI・HAKU] 見学会予定



SHIORI TSUBAKI Complete image model

## SHIORI | SUMIRE 現在、お客様宅建築中

- 平屋 [KOTO] 建物本体価格 / 27,500,000円(税込)~
- 二階建 [UTA] 建物本体価格 / 26,400,000円(税込)~

※SHIORIは規格住宅のため、建物本体価格に設計料も含まれています。

和の住宅が持つ美とたたずまい、  
その知恵に学びながら、  
現代のライフスタイルの  
エッセンスを取り入れて。

伝統とは、ただ古きを守ることではなく、  
時代の流れとともに変わり続けることでもある。  
そのしなやかな精神こそが、新たな景色を見せてくれる。

和とモダンの出会いが生んだ、絶妙なバランス。  
日差しをたっぷりと取り込む南向きのはき出し窓や、  
室内と庭をシームレスにつなぐことで生み出す大空間。  
伝統と革新がつむぐ、余白の美に魅せられて。

©2024年新春、平屋 [SUMIRE・KOTO] 見学会予定



SHIORI SUMIRE Complete image model

## SHIORI | THYME モデルハウス公開中

- 平屋 建物本体価格 / 18,480,000円(税込)~
- 二階建 建物本体価格 / 19,580,000円(税込)~

※SHIORIは規格住宅のため、建物本体価格に設計料も含まれています。

日々を心地よく過ごすこと、暮らしに誇りを持つこと。  
こだわったのは、日常に彩りを添える上質さ。

見る人をはっとさせる美しさがあること。  
そして、思慮深く機能的であること。  
人を魅了するデザインは必ず、その両面を備えている。  
空間を広々と見せながら、冷暖房効率を上げるハイドア。  
スタイリッシュで使いやすい水まわりの設計。  
7,000棟を超える住宅を手がけてきた小堀建設が  
ずとつくりたかった、上質で心地よい暮らしのかたち。



PHOTO : SHIORI THYME MODEL HOUSE

## SHIORI | POTHOS

- 平屋 建物本体価格 / 15,490,000円(税込)~
- 二階建 建物本体価格 / 14,366,000円(税込)~

※SHIORIは規格住宅のため、建物本体価格に設計料も含まれています。

家族みんなの「好き」を、わがままに詰め込んで。  
自由なカスタマイズで自分らしい暮らしをかなえる。

人生のほとんどの時間を過ごす場所だから、  
住まいを考えると、人はもっとわがままになっていい。  
必要なのは、家族みんなの“好き”だけ。  
全国展開の規格住宅「ジブンハウス」のノウハウと  
小堀建設の50年を超える家づくりの実績を合わせて、  
数十パターンもの魅力あふれるモデルプランから、  
毎日をもっと輝かせてくれる住まいと出会う。



PHOTO : SHIORI POTHOS MODEL HOUSE

