

わたしたち、 未来志向。

就職する。結婚する。子どもが生まれる。

人生にはいくつもの節目があるけれど、

日常は変わることなく続いていく。

日々のなにげない時間を慈しみながら、

いつも未来を向いて歩んでいきたい。

そんな人に寄りそう住まいをつくりました。

そのときどきの流行りや誰かの意見に流されず、

自分がほんとうに良いと思うスタイルを大切にします。

「今日はここまで」と、

葉をはさみながらお気に入りの物語を

ゆっくりと味わい、読み進めていくように。

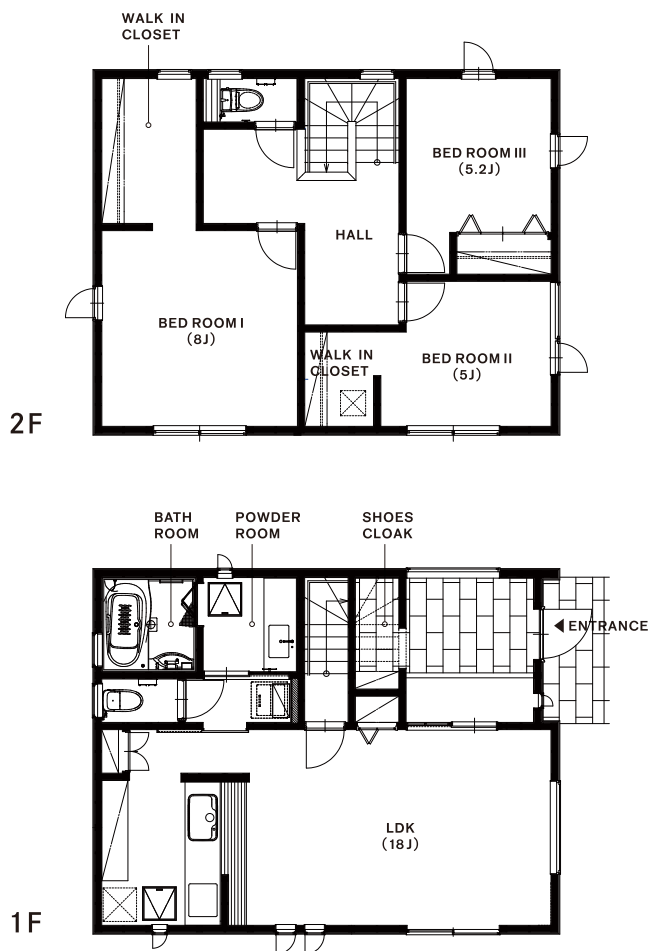
自分の、大切な家族との毎日を、丁寧に暮らす。

『葉』で、あなたらしい、

あたららしい暮らしがはじまります。



POTHOS [JIBUN HOUSE] A SERIES 79A antico



□土地面積 / 198.68m² (60.10坪) □建物面積 / 103.52m² (31.31坪)

広めな玄関は家の顔 我が家の一番好きな空間に

オーソドックスに一番使いやすい長方形のLDKで、必要なものは全てここに。まず入ってすぐの玄関はゆったりとした間口で、趣味のグッズもおける便利なシューズクロークが。18帖のリビング・ダイニングは掃き出しの窓に向かって大きく開けています。

カウンター付の対面キッチンが更なる開放感・一体感を。

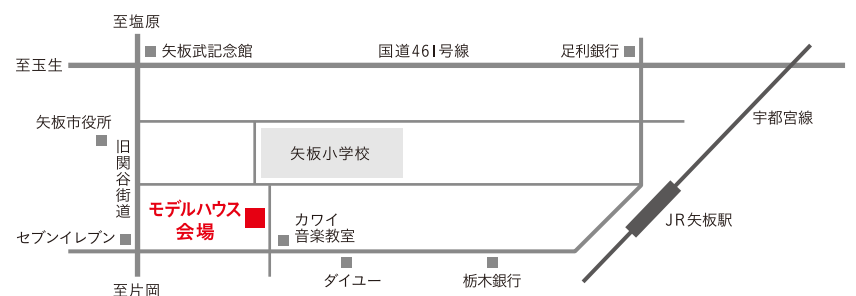
パウダールームの洗面台も広々としていて、2階の主寝室には大きなウォークインクローゼットを備えています。各部屋に十分な収納を確保しながら、使い方自由のフリースペースが空間の使い方の幅を広げます。



◎モデルハウス特別販売会開催

開催日時：7月20日(土)・21日(日) AM9:00~PM5:00

開催会場：矢板市鹿島町6-30 ※内覧はご予約優先制とさせていただきます。



土地 + 建物 + 外構 + 家具・カーテン付 ●販売価格：26,800,000円(税込)

