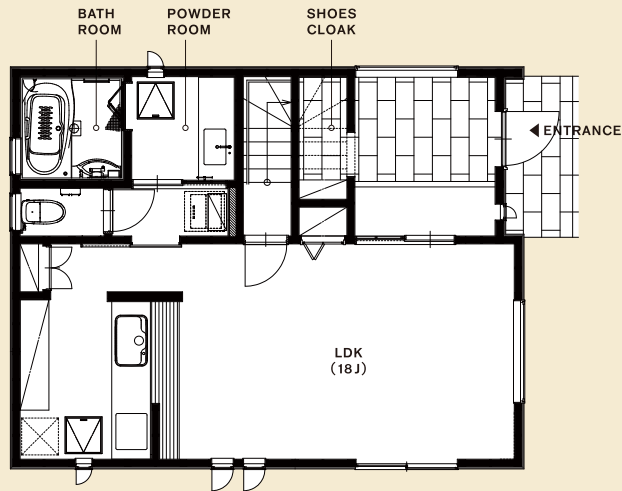


# SHIORI POTHOS [JIBUN HOUSE]

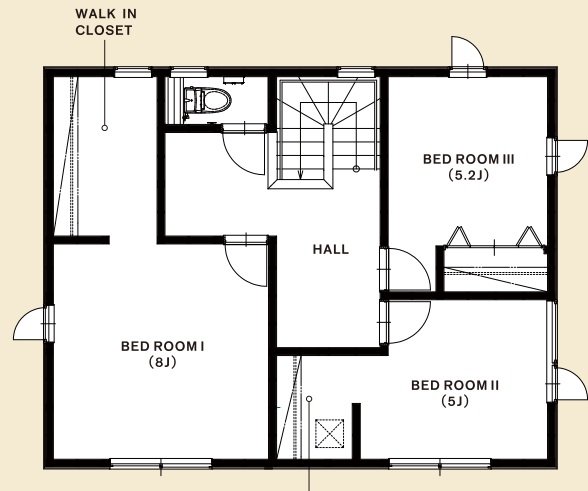
A SERIES 79A antico

YAITA-SHI KASHIMACHO

POINT ▶ 矢板小学校まで200m、矢板駅まで徒歩10分圏



1F



2F

## 広めな玄関は家の顔。我が家の一番好きな空間に

オーソドックスに一番使いやすい長方形のLDKで、必要なものは全てここに。まず入ってすぐの玄関はゆったりとした間口で、趣味のグッズもおける便利なシューズクロークが。18帖のリビング・ダイニングは掃き出しの窓に向かって大きく開けています。カウンター付の対面キッチンが更なる開放感・一体感を。パウダールームの洗面台も広々としていて、2階の主寝室には大きなウォークインクローゼットを備えています。各部屋に十分な収納を確保しながら、使い方自由のフリースペースが空間の使い方の幅を広げます。



PHOTO: SHIORI POTHOS

## ◎このモデルハウスを豪華特典付にてお譲りいたします。

土地 + 建物 + 外構 + 家具・カーテン + **豪華特典 [リファ4種]**

- 建物価格：18,500,000円
- 土地価格：6,100,000円
- 外 構：2,200,000円

●販売価格：**26,800,000円** (税込)

- 新築 3LDK・土地付き一戸建て
- 土地面積 / 198.68m<sup>2</sup> (60.10坪)
- 建物面積 / 103.52m<sup>2</sup> (31.31坪)

月々のお支払い **6万円台**より\*

\*例) 現金168万円・借入2500万円の場合  
金利0.775%、35年ローン、  
ボーナス0円の場合) 月々67,980円

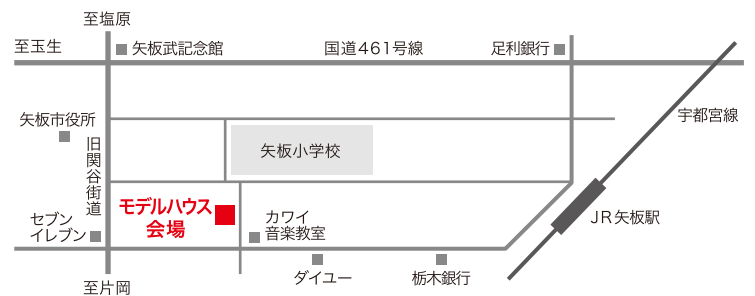
物件概要 [分譲モデルハウス] ●所在地/矢板市鹿島町 6-30 ●建物構造/木造 ●建物完成年月/2024年4月 ●地目/宅地 ●用途地域/1種住居 ●建ぺい率/60% ●容積率/200% ●接道状況/東5.1M 公道 接面17.0M ●設備/電気=東京電力、上水道=矢板市、下水道=矢板市 ●教育施設/矢板小学校(200M)・矢板中学校(1300M) ●売主/株式会社小堀建設 ●取引形態/売主 ●広告有効期限/2024年11月末日

## ◎モデルハウス特別販売会開催

開催日時：10月19日(土)・20日(日) AM9:00~PM5:00

開催会場：矢板市鹿島町 6-30

※ご来場はご予約優先制とさせていただきます。下記QRコードよりご予約ください。



ご成約で、人気の美容ブランド4アイテムが付いてくる！（先着順）

### ご成約特典

# ReFa

リファ人気の美容アイテム  
4種進呈！



リファ ファインバブル ピュア  
シャワーヘッド



リファ ビューテック ドライヤープロ  
ドライヤー



リファ ビューテック ヘッドSPA  
ヘッドSPA



リファ イオンケア  
シャンプー&トリートメント

SHIORI

HOUSING  
HAPPINESS  
SHIORI  
KOBORI KENSETSU co.,ltd.  
PRIVATE BRAND. [SHIORI]

小堀建設  
KOBORI KENSETSU co.,ltd.

□来場のご予約・その他お問い合わせはお電話またはホームページからお願いいたします。

株式会社 小堀建設 栞【SHIORI】事業部

TEL.028-612-2425

栃木県さくら市氏家1214-13  
https://k-shiori.jp Mail: info@k-shiori.jp

ご来場予約は  
こちらより

